

Marti Gruppe Solothurn



Marti AG Solothurn
Marti AG Grenchen

Bielstrasse 102
4503 Solothurn



Grund- und
Tiefbau AG Solothurn

Bielstrasse 102
4503 Solothurn



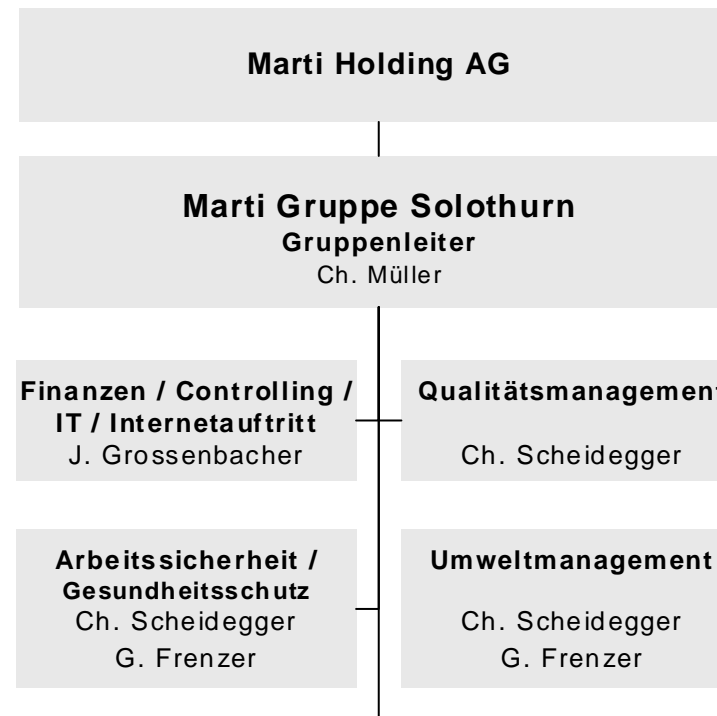
Strassen- und Tiefbau AG

Belchenstrasse 3
4600 Olten



Alwatec AG

Bahnhofstrasse 5
4512 Bellach



STA Olten, Filiale Murgenthal
Geschäftsführer
M. Vitelli

Baubetrieb
M. Wyss

Werkhof / Werkstatt
R. Jäggi
D. Wyss

- Disposition
- Strassenbau
- Belagsbau
- Kanalisationsbau
- Werkleitungsbau
- Umgebungsarbeiten
- Aushubarbeiten
- Pflästerungen
- Erdbau
- Wasserbauarbeiten
- Renaturierungsarbeiten

- Materiallager
- Mechanische Werkstatt
- Recyclingbewirtschaftung

Marti AG Solothurn / Marti AG Grenchen
Geschäftsführer
Ch. Müller

Tiefbau
B. Lehmann

Recycling-Management
B. Sauser

Rückbau

Ingenieur Tiefbau
R. Studer

Hochbau
M. Jetzer

Werkhof
M. Flück
Stv. Y. Hauri

Baustoffpark
G. Frenzer

- Strassenbau
- Belagsbau
- Kanalisationsbau
- Werkleitungsbau
- Umgebungsarbeiten
- Aushubarbeiten
- Pflästerungen
- Erdbau
- Wasserbauarbeiten
- Spezialfundationen
- Renaturierungsarbeiten

- Recycling Kies
- Recycling Beton
- Abbrucharbeiten
- Rückbau

- Tagbautunnel
- Brückenbau
- Kläranlagen
- Dammbau
- Galerierbau
- Tagbauten
- Wasserreservoir
- Stützmauern
- Kanalbauten
- Sanierungen
- Absteckungsarbeiten
- Vermessungsarbeiten

- Industriebau
- Umbau
- Wohnungsbau
- Öffentliche Bauten
- Kundenmaurer
- Sichtbeton
- Schadstoffsanierung

- Disposition
- Materiallager
- Mechanische Werkstatt
- Schlosserei

- Kies
- Beton
- Belag
- Recycling
- Belagsaufbereitung

Alwatec AG

Haustechnik
B. Katic

Umwelttechnik
M. Bichsel

Projektleiter
F. Nuozzi

Projektleiter
D. Mazzetta

- Haustechnik
- Anlagebau
- Werkleitungsbau

- Abwasserbehandlung
- Abluftbehandlung
- Brauchwasserversorgung
- Trinkwasserversorgung
- Altlastsanierung
- Monitoring

Grund- und Tiefbau AG Solothurn
Betriebsleiter
R. Arnet, Stv. R. Jakob

Baustellen
R. Arnet

Werkstatt
A. Künzler

- Dichtwände
- Rammarbeiten
- Spundwände
- Bodenmischverfahren
- Pressrohrvortrieb
- Vertikaldrainagen
- Baugrundverbesserungen
- Grundwasserabsenkung
- Wasserhaltung
- Spezialfundationen

- Mechanische Werkstatt
- Schlosserei
- Spundwandlager
- Stahlager

Region Olten bis Egerkingen // // // // //

Region Solothurn bis Egerkingen

Ganze Schweiz